

Röntgenfilmmarkierungen

L und R am Kettchen, eingeklebt in Plexiglas

L und R am Kettchen, aus nichtrostendem Edelstahl

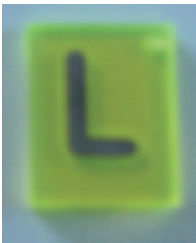


337810 Schrifthöhe: 10 mm



L und R rund am Kettchen, Material:
Messing unterkupfert und vernickelt

338016 Schrifthöhe: 16 mm



L + R - Bleizeichen

eingeklebt in Plexiglas L = gelb/R = rot
Schrifthöhe: 15 mm

338115 eckige Ausführung

338160 eckige Ausführung mit Mark. bis 3-stellig

338115/L L - eckig

338115/R R - eckig

338160/L L - eckig, Markierung bis 3-stellig

338160/R R - eckig, Markierung bis 3-stellig

338118 runde Ausführung

338118/L L - rund

338118/R R - rund

338120 verbunden mit Kettchen

eckige oder runde Ausführung bitte angeben

