

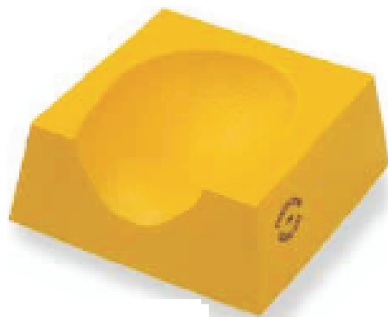
Lagerungshilfen

Kopfunterlagen

Kopfunterlagen sind spezielle Hilfsmittel für den Röntgenbereich und garantieren eine ruhige und sichere Lagerung des Patienten während des Röntgenvorgangs. Alle Artikel werden in "**Skinfoam**" ausgeführt. Diese entspricht allen hygienischen Anforderungen, da die Lagerungshilfen sich feucht abwischen lassen und mit handelsüblichen Desinfektionsmitteln keimarm gehalten werden.
Röntgenbereich: 70 - 140 KV

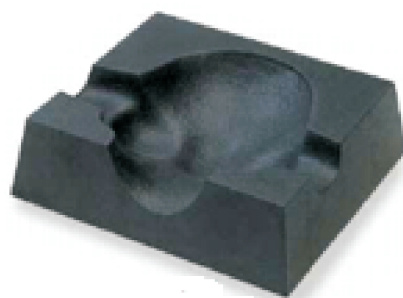
röntgenfähige Beschichtungsfarben / Farbskala:

- gelb
- grün
- blau



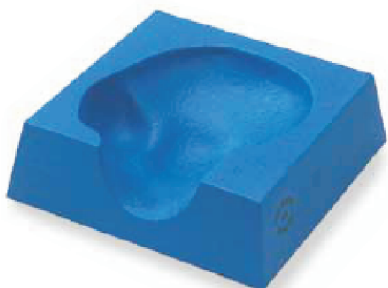
Hinterkopfunterlage für Erwachsene und Kinder,
Beschichtungsfarbe: gelb
Abmessungen:
- Erwachsene: 25 x 24 x 9,5 cm
- Kinder: 21,5 x 23 x 7 cm

Art. Nr.:
- Erwachsene: 430310
- Kinder: 430311



Kopfunterlage für beidseitige Lagerung für Erwachsene,
Beschichtungsfarben* frei wählbar,
ohne Aufpreis, Abmessungen: 40 x 32 x 10 cm

Art. Nr.: 430320



Kopfunterlage für seitliche Lagerung rechts oder links,
für Erwachsene und Kinder,
Beschichtungsfarben* frei wählbar, ohne Aufpreis
Abmessungen:
- Erwachsene: 31,5 x 31 x 9 cm
- Kinder: 28,5 x 28,5 x 7 cm

Art.-Nr.:
Erwachsene
430330 / rechts
430340 / links
Kinder
430331/ rechts
430341/ links

* laut Farbskala

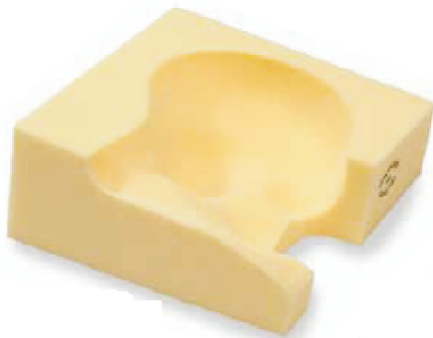
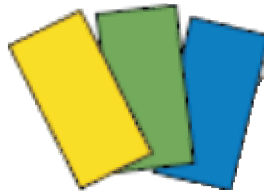
Lagerungshilfen

Kopfunterlagen

Kopfunterlagen sind spezielle Hilfsmittel für den Röntgenbereich und garantieren eine ruhige und sichere Lagerung des Patienten während des Röntgenvorgangs. Alle Artikel werden in "Skinfoam" ausgeführt. Diese entspricht allen hygienischen Anforderungen, da die Lagerungshilfen sich feucht abwischen lassen und mit handelsüblichen Desinfektionsmitteln keimarm gehalten werden.
Röntgenbereich: 70 - 140 KV

Röntgenfähige Beschichtungsfarben / Farbskala:

- gelb
- grün
- blau



Kopfunterlage zur Bauchlagerung für Erwachsene,
Beschichtungsfarbe* frei wählbar, ohne Aufpreis
Abmessungen:
- 30 x 30 x 13 cm links/ Auflagefläche: rechte Gesichtshälfte
- 30 x 30 x 13 cm rechts/ Auflagefläche: linke Gesichtshälfte

Art.-Nr.:
430350 rechts/ Auflagefläche links
430360 links/ Auflagefläche rechts



Hinterkopfunterlage, Kanten gerundet für Erwachsene und Kinder,
Beschichtungsfarben* frei wählbar, ohne Aufpreis,
Abmessungen:
- Erwachsene: 21,5 x 23 x 9,5 cm
- Kinder: 21,5 x 23 x 7 cm

Art.-Nr.:
- Erwachsene: 430370
- Kinder: 430380

* laut Farbskala