

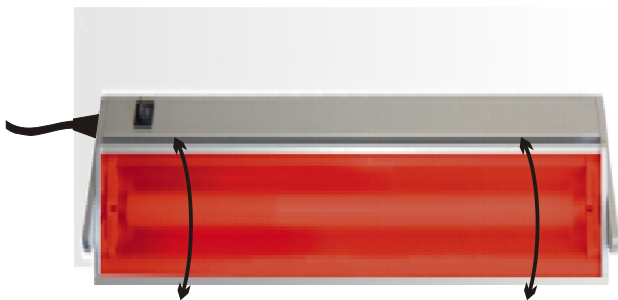
# Dunkelkammerleuchten

## Dunkelkammerleuchten

sind für alle blau- und grünempfindlichen, orthochromatischen Röntgenfilme geeignet. Wahlweise für Wand- oder Deckenmontage zur **indirekten** Ausleuchtung der Dunkelkammer. Alle Geräte sind mit einem EVG ausgestattet. Das garantiert einen schnellen Start, flackerfreies Licht, lange Lebensdauer der Leuchtstofflampen sowie Energieeinsparung. Der Ersatzlampen- bzw. der Filterwechsel können vom Haustechniker durchgeführt werden.

### Wandleuchte DWS

Ausstattung mit schwenkbarem Filter durch die variable Lichtleiste kann die Leuchte den verschiedensten Raumgrößen angepasst werden.



180700

Abmessungen L x B x T: 39 x 10 x 10 cm  
Leuchtstofflampen: 1 x 8 W  
Gewicht: 0,90 kg  
Stromaufnahme: 0,06 A  
Anschluss: 220 - 240 V AC 50/60 Hz

### Wandleuchte DWS / LED

Modell entspricht DWS  
in LED Ausführung

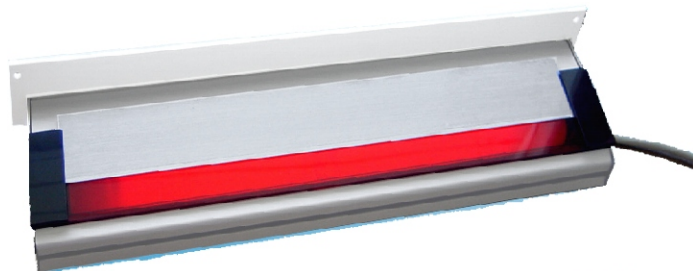
180750

Abmessungen L x B x T: 39 x 10 x 10 cm  
Gewicht: 0,90 kg  
Stromaufnahme: 0,5 A  
Anschluss: 220 - 240 V AC 50/60 Hz

### Wandleuchte DWL / LED

für höchstempfindliches Filmmaterial, Ausstattung mit einer integrierten verstellbaren Blende. Dadurch kann die Helligkeit den verschiedensten Raumgrößen angepasst werden.

Abmessungen L x B x T: 50 x 12 x 12 cm  
Gewicht: 2,00 kg  
Stromaufnahme: 0,5 A  
Anschluss: 220 - 240 V AC 50/60 Hz



180650

Die eingebauten LED's ergeben ein Lichtspektrum von ca. 629 nm rot und haben eine Lichtleistung von ca. 2 Watt. Dieser günstige Spektralbereich erlaubt es, die Leuchte sowohl für unsensibilisierte (blauempfindliche) Schichten als auch für grünsensibilisierte, orthochromatische Schichten zu verwenden.

**Kein Lampenwechsel -->Lebensdauer: bei 8 Stunden Nutzung/Tag 13 Jahre**

# Dunkelkammerleuchten

## Ersatzteile für Vorgängermodelle



3-seitig schwarz / 1 rot  
180507

Ersatzlampe mit Filter komplett  
Für Typ DW-3/1

Gewicht:0,40 kg



4-seitig rot  
180508

Ersatzlampe mit Filter komplett  
für Typ: DW, DW/HS und DD

Gewicht:0,40 kg

## Lampenwechsel

im rotierenden Austauschsystem: Gegen Zusendung der defekten Leuchtstofflampe wird eine neue Leuchtstofflampe mit Filter ausgeliefert.



3-seitig schwarz / 1 rot  
180510

für Typ DW-3/1

Gewicht:0,40 kg



4-seitig rot  
180511

für Typ: DW, DW/HS und DD

Gewicht:0,40 kg