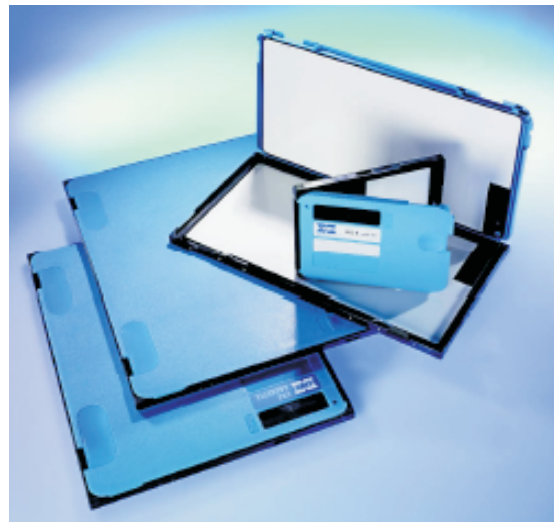


# Röntgenkassetten Typ "ABS"

## Röntgenkassetten Typ "ABS"

- hohe Schlagfestigkeit,
- große Steifigkeit,
- geringes Gewicht und eine sehr lange Lebensdauer
- durch Magnetsystem der ABS-Kassette entsteht ein gleichmäßiger Kontakt zwischen Film und Folie  
dadurch wird Lichtstreuung vermieden und es entstehen haarscharfe Bilder
- Verschluss und Scharnier sind als Ersatzteil lieferbar und können mit Hilfe eines Schraubendrehers einfach ersetzt werden
- auf Wunsch ist die ABS-Kassette auch mit ID-Fenster lieferbar
- Abdeckungen zusätzlich erhältlich

Bestell-Nr.	Größe
611318	13 x 18 cm
611824	18 x 24 cm
611843	18 x 43 cm
612040	20 x 40 cm
612424	24 x 24 cm
612430	24 x 30 cm
613035	30 x 35 cm
613040	30 x 40 cm
613535	35 x 35 cm
613543	35 x 43 cm



Auf Anfrage erhalten Sie zusätzlich  
Kassettenabdeckungen.